



***Pullman
Ermat***

***PULLMAN
ERMAT***

Pullman-Ermator AB

- Svenskt företag som startade 1966.
- Norden är vår hemmamarknad.
- Agenter i Europa och dotterföretag i USA.

Presentation av:

Stefan Bergsten, Försäljningschef Sverige

Jan-Henrik Svensson, Produktansvarig Norden



Kundanpassade maskiner.



Produktlinjer

a
AIR CLEANER

I
INDUSTRIAL VACUUMS

E
ELECTROSTATIC
DUST FILTERS

W
WET VAC

t
THREE-PHASE
DUST EXTRACTORS





The most superior quality on the market
A unique combination of filters and floats
Suitable for concrete slurry, oils and cutting fluids

Våtsugar med eller utan pump



- **W250P**, 29 liter tank
- P=Pump för vatten



- **W350P**, 55 liter tank
- P=Pump för vätska, slam och olja m.m.
- Kombinerad filter/flottör



- **W70P**, 70 liter tank
- P=Pump för vätska, slam och olja m.m.
- Sned botten för enkel rengöring.
- Kombinerad filter/flottör



Våtsugning



Maskiner byggda för att hålla.

Våra maskiner är byggda för att hålla i tiotals år.

Därför kan vi lämna hela 3 års garanti.

Maskinerna används flitigt av följande brancher.

- Saneringsföretag
- Räddningstjänsten
- Betonghåltagare
- Fastighetsbolag
- Båtvarv
- Hamnar
- Byggföretag



Arbets sättet I Sverige

I Sverige arbetar privata saneringsföretag tätt tillsammans med de kommunala räddningstjänsterna.

Häftiga skyfall, vattenuppsamling vid brandbekämpning, rör som går sönder, kranar som läcker... När olyckan är framme är det bråttom. De första timmarna är avgörande för hur omfattande vattenskadorna blir och snabba insatser är ett måste.

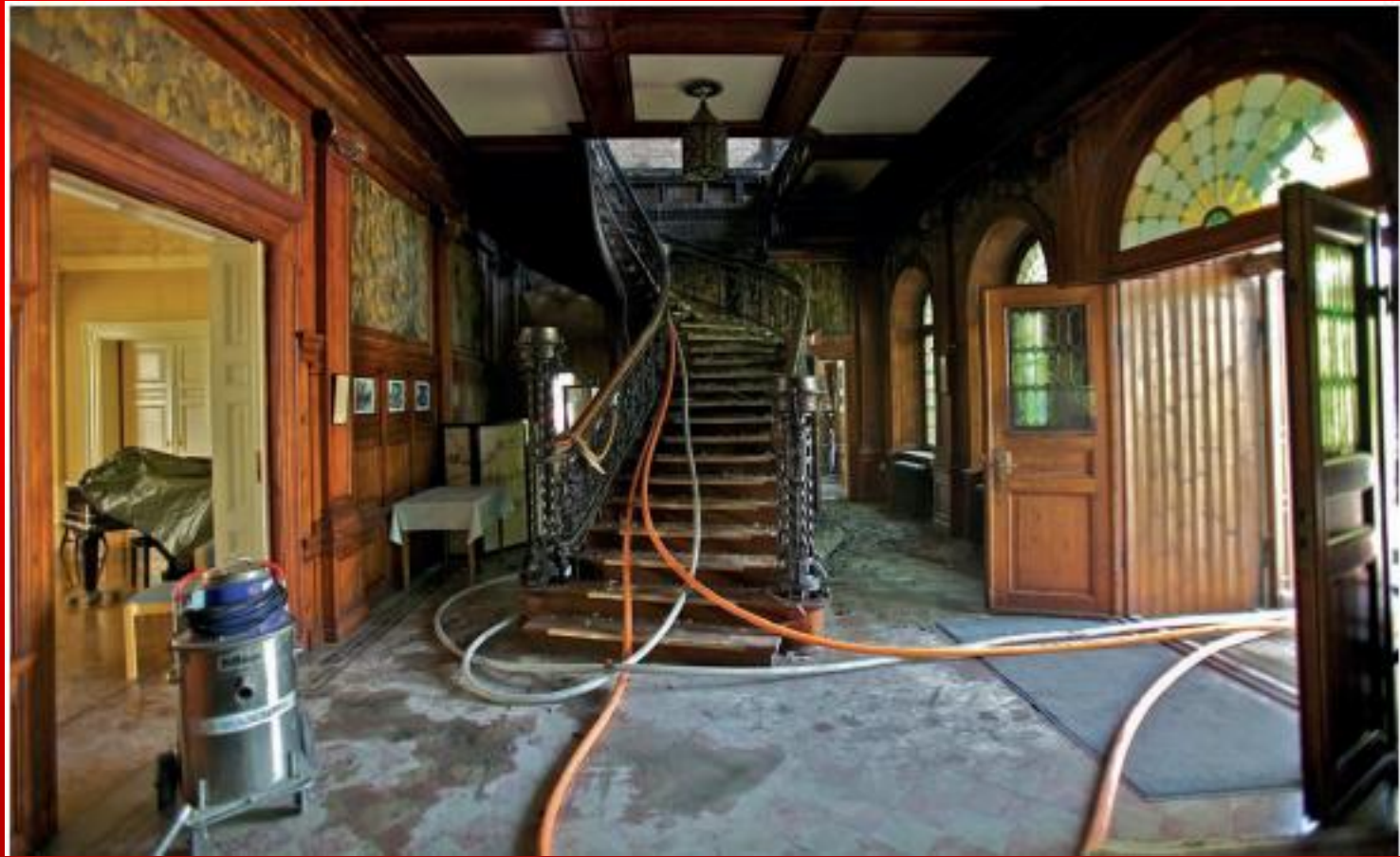
Många privata saneringsföretag har journummer dygnet runt och får i vissa fall larmen direkt efter räddningstjänsten från SOS alarm.



Räddningstjänst och de privata aktörerna hjälps åt med att begränsa skadorna så snart det är möjligt med hänsyn till säkerheten. Detta ger lägre totalkostnad för försäkringsbolagen.



Till och med parkettgolven kunde räddas tack vare den snabba insatsen.



Lättservade utan verktyg



Lossa och lyft av motortoppen.



Lyft ur kombifiltret



Lossa riktningsskåpan mha den inre sprinten på slanganslutningen



Lyft ur korgen.

Byte av filter i kombifilter



Kombifiltret består av tre huvuddelar



Filtret sitter i den övre delen och lossas mha vingmutter.



Filtret byts ut och nytt monteras



Kontrollera att alla svarta distanser finns vid montering av kombifilter

ST

S 25

- Torrsug
- 1400W
- 12,7 kg
- Automatisk filterrensning
- Ca 12 Liter
- HEPA 13 filter
- Hantverkare m.m



Byte av HEPA filter S25



Tag ett mynt och vrid runt låset samt tryck in detsamma.



Plocka bort de förbrukade HEPA filtren försiktigt.



Lägg maskinen på rygg om möjligt och passa in filterramen.



När filterramen är centrerad så spänn fast den med exenterlåsen.

S-Line maskiner



- Maskinerna finns i ett flertal varianter

ERMA

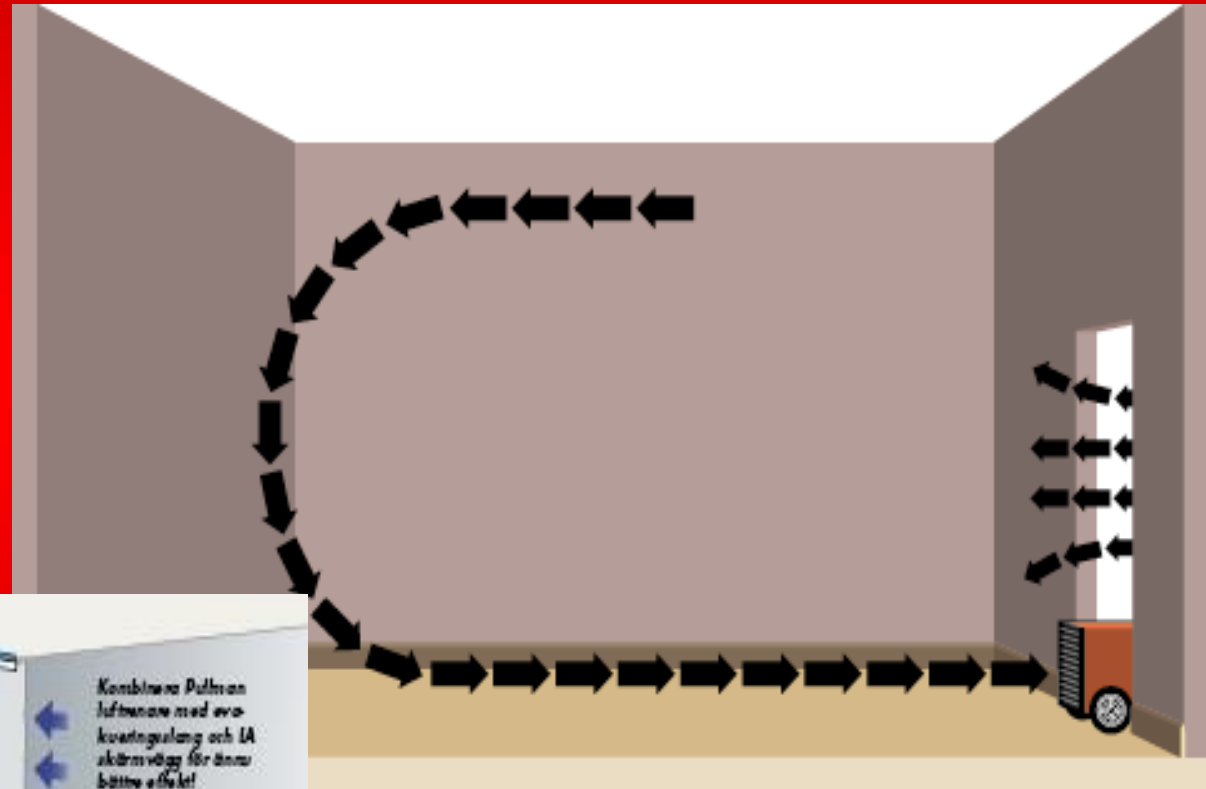
A1000 och A2000

Vår nya line av luftrenare

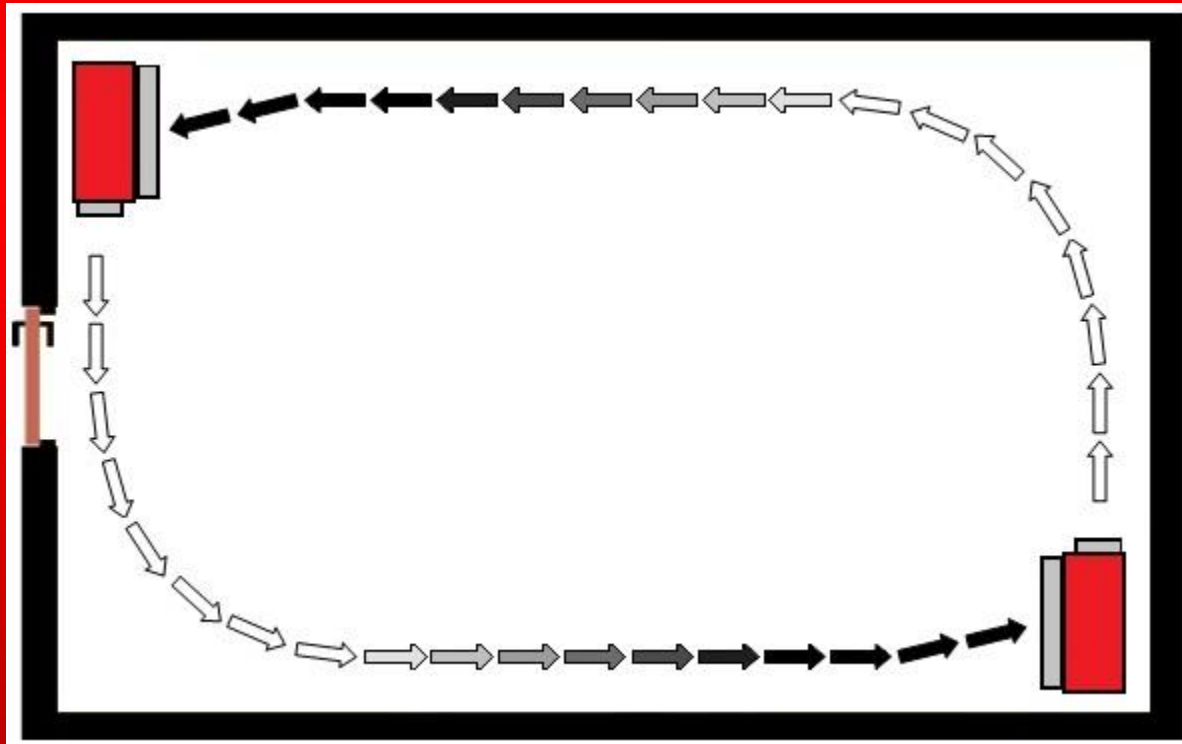
- Dubbla filter indikatorer, med ljud och ljus larm.
- Timräknare.
- Lös matar kabel.
- Eluttag.
- Utloppsstos.
- Inloppsstos.



Placering



Placering



HEPA Filter

- HEPA är en filterklass som omfattas av den europeiska standard EN 1822.
- HEPA står för: High Efficiency Particulate Air.
- HEPA filter kan delas in i 5 grupper H10-H14.

Viktigt:

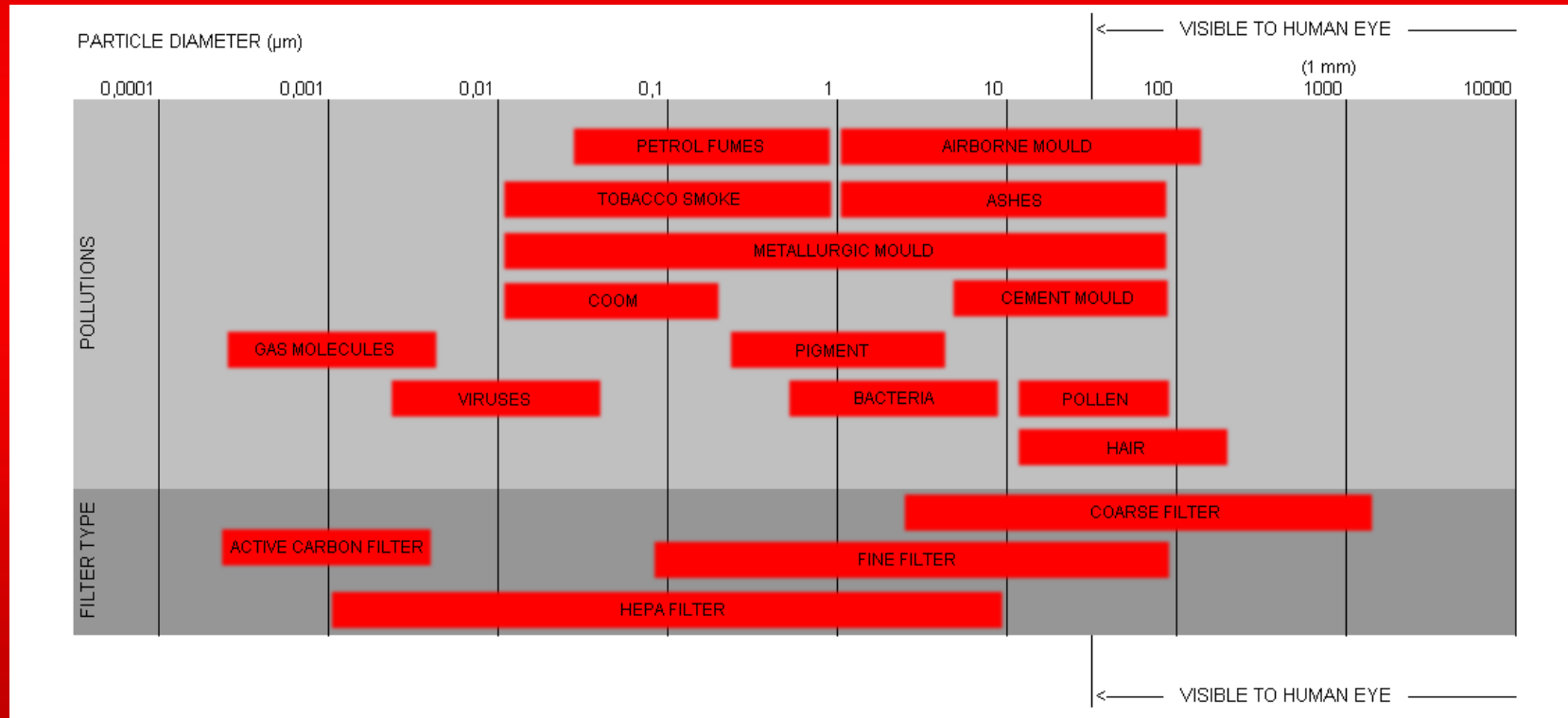
Detta betyder att filtermediat måste vara godkänt. Detta betyder inte automatiskt att din produkt är godkänd. Detta då filter ytan måste dimensioneras efter flödet på sugaren respektive luftrenaren.

HEPA Filter

- HEPA = High Efficiency Particulate Air
- MPPS= Most Penetrating Particle Size.

- HEPA 10 = 85%
- HEPA 11 = 95%
- HEPA 12 = 99,5%
- HEPA 13 = 99,95%
- HEPA 14 = 99,995%

Partical size





***Pullman
Ermat***

***PULLMAN
ERMAT***