

PROFF
NORGE

RvR samling Tromsø vedlikehold
31. mai 2012



Proff Norge/RvR



Test og kontroll av avfukter

- Start on /off
 - Vifte starter
 - Sjekk om den kjøler (blir kald)
 - P- pumpe funksjon (trykk en gang)
 - Legg slange helt ut.
 - Om ønskelig legg in RF verdi (fast inst.)
-
- IR Surface Termometer



Test og kontroll av avfukter

- Om ønskelig legg in RF verdi
- Normaltinnstilling tørking på
- Sjekk tørr luftens verdi
- Relativ fukt +/- 26Rh%



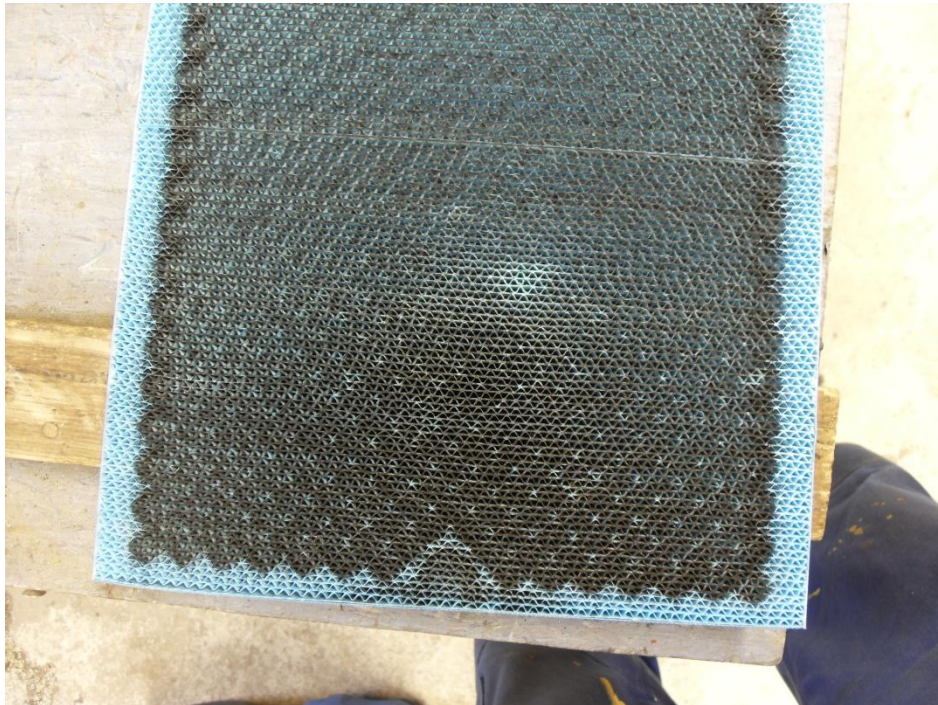
Sjekkes med:

- Termohygrometer m duggpunkt



Test og kontroll av avfukter

- Filter sjekk



Test og kontroll av avfukter

- Sjekk at kjøler er ren for støv
- Støv stopper avrenning og pumpe



Kontroll / renhold av utstyr

- Renhold av maskin med Allrent HP
- Rengjøring av filter med Allrent HP
- Rens av filter –støvsug
- Rens av kjøler støvsug, kost, luftblåser
- Sjekk lense slange at den er hel



Førstehjelp avfukteren

- Kondensavfukter PNA65
- Se på bruker manualen
- Les den nøye
- Din sikkerhet
- Forlenger levetid
- Unngår drift stopp



Førstehjelp avfukteren

- Kondensavfukter PNA65
- Bruker manualen:
- Generell bruk
- Oppstart
- Oppfølging under bruk
- Avslutting tørking
- Vedlikehold etter bruk
- Transport / håndtering
- Lagring



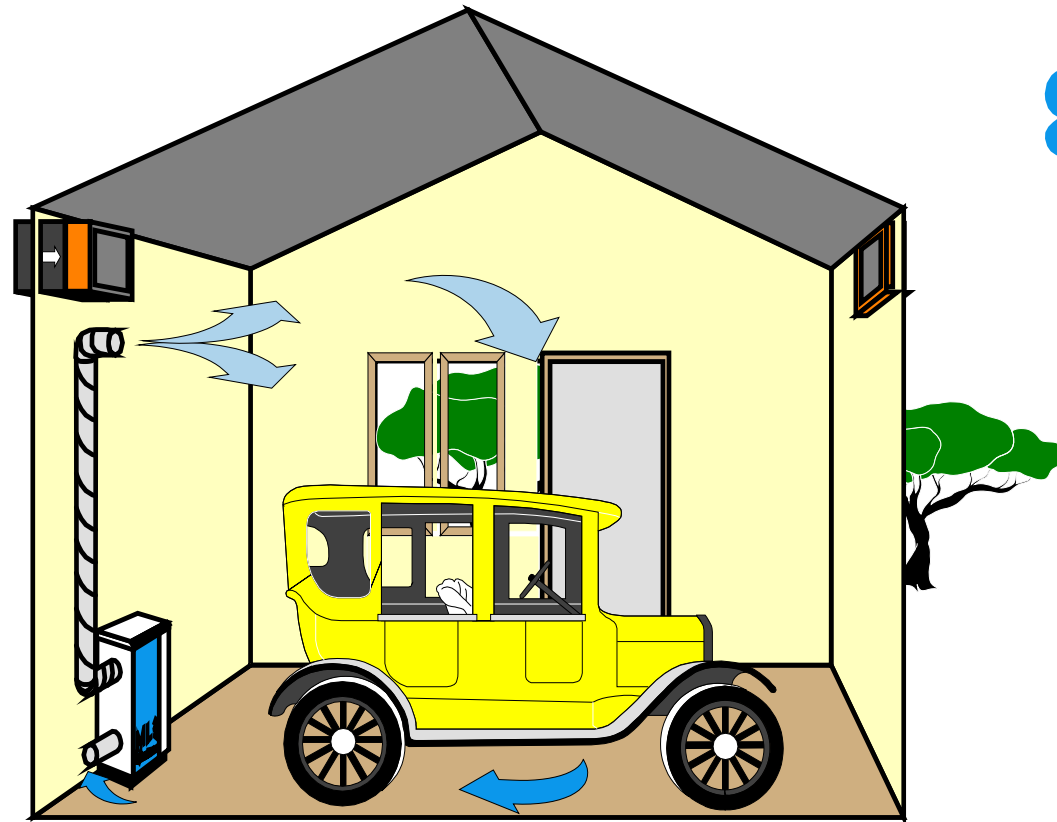
Førstehjelp avfukteren

Kondensavfukter:

- Temperatur på skadested avgjør
- Ev.benytt varme kilde ved behov max +35C°
- Ved førstehjelp velges 60-80% kondens
- Ikke avhengig av å føre våtluft ut
- Fjerner mest vann i første fasen pr.døgn
- Benytt vannbeholder hvis avløp mangler
- Innebygget pumpe opp til 10m slange
- Innebygget hygrostat kontroll



Kriterier for plassering/bruk

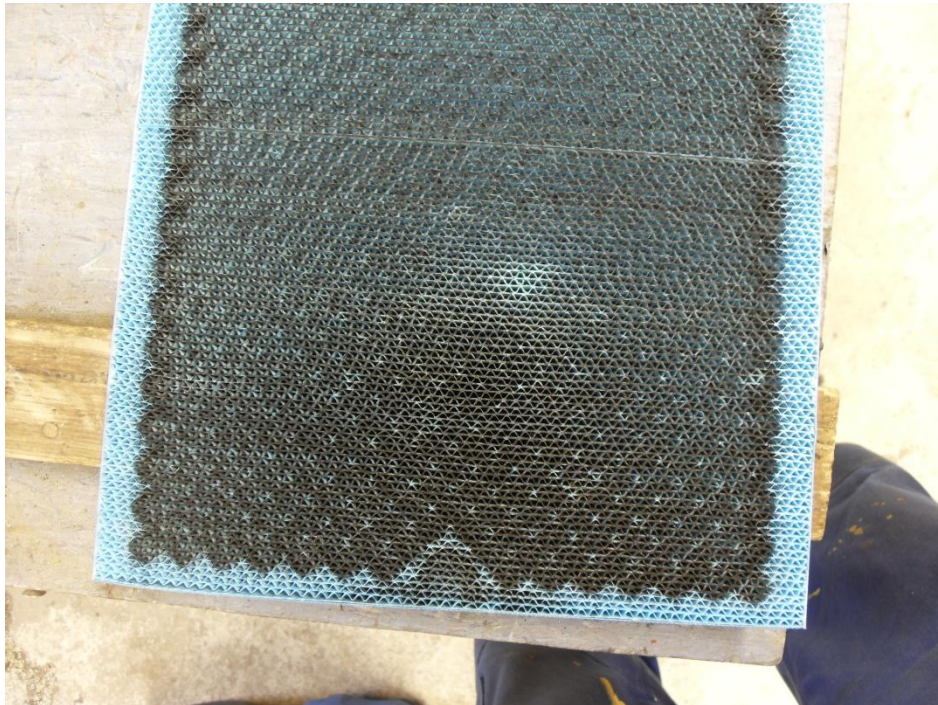


Kriterier for plassering/bruk

- Viktig å skape sirkulasjon i begge retninger
- Plassere avfukter ikke for nærme vegger
- Plasser avfukter og vifter slik at de jobber samme retning
- Rett tørrluft mot tørke området
- Reduser tørkvolum med plastfolie/tape
- Plasser avfukter så den ikke flyttes på under bruk
- Bruk dryppsikring
- Fest tømme slange forskriftsmessig til avløp e.l.
- Sjekk filter
- Les av relativ fuktighet ved start

Bruksområdene for avfukter

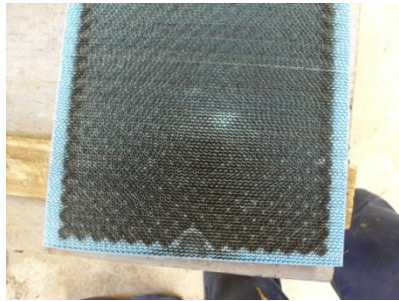
- På brann tomten:
- Etterse / rens av filter er viktig
- Påse at maskinen er åpen og har god sirkulasjon



Bruksområdene for avfukter

- På byggeplass eller rivnings områder pass på:
- Etterse / rens av filter før og etter bruk
- Maskin vil fylle seg hvis filter ikke holdes ren
- Påse at maskinen er åpen og har god sirkulasjon

- Sot i filter

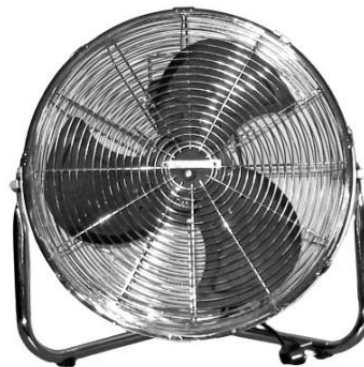


- Smuss i maskin



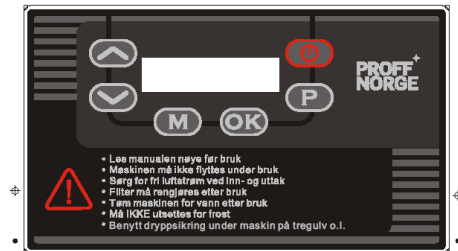
Bruksområdene for avfukter

- Lager / plasthall / bolig/ industri:
- Filter kontroll
- Påse at maskinen er åpen og har god sirkulasjon
- Bruk varme hvis behov
- Bruk sirkulasjonsvifte ved større opp



Transport, lagring, håndtering

- Transporteres stående
- Lagres stående
- Hendige håndtak for flytting
- Store hjul
- Lav vekt -36 kg
- Liten lagringsplass i bil og lager
- Flyttes ikke i bruk, (slå av lens ut før flytt)
- Benytt dryppsikring hvis ikke sluk



Transport, lagring, håndtering



Ved infisert avløpsvann

- Beskyttelse (Proffox 1:3)
- Våtfogg eller spray en film som førstehjelp / ved mistanke om smitte infisert avløpsvann
- Proffox etter sprayes på overflate etter rengjøring.
- Proffox sprayes på lensepumper/vann suger etter bruk



Avslutning

- Spørsmål
- Proff Norge takker for seg denne gang!

God tur hjem!

HMS sikkerhet

Se mer nett www.proffnorge.no

- Informasjon om produkt på nett
- Fag kataloger
- Skade sanering/vann,oljeskader/luktsanering m.m.
- Fagsupport 33165233